



 不一样的开关
智能行天下 爱普瑞万家
智能开关 · 智能插座 · 智能家居系统
品名：吸顶式声控延时开关 型号：BRT-880/881

目 录

一、功能特征	2
二、产品用途	3
三、产品实拍	5
四、性能参数	6
五、设计亮点	6
六、使用说明	9

七、接线方式.....	11
八、安装指南.....	13
九、订购及定制.....	错误! 未定义书签。

一、功能特征

吸顶式声控开关是通过对外界声音的感知，自动控制负载的电子节能开关。其工作光亮度和延时时间均可由用户自行调节。2000W 大功率，除广泛应用在楼梯、走道、洗手间等一般公共场所的照明，更可用于负载大、启动光感和延时时间都需精细调节的特殊场合，可用于各行业的设备控制。

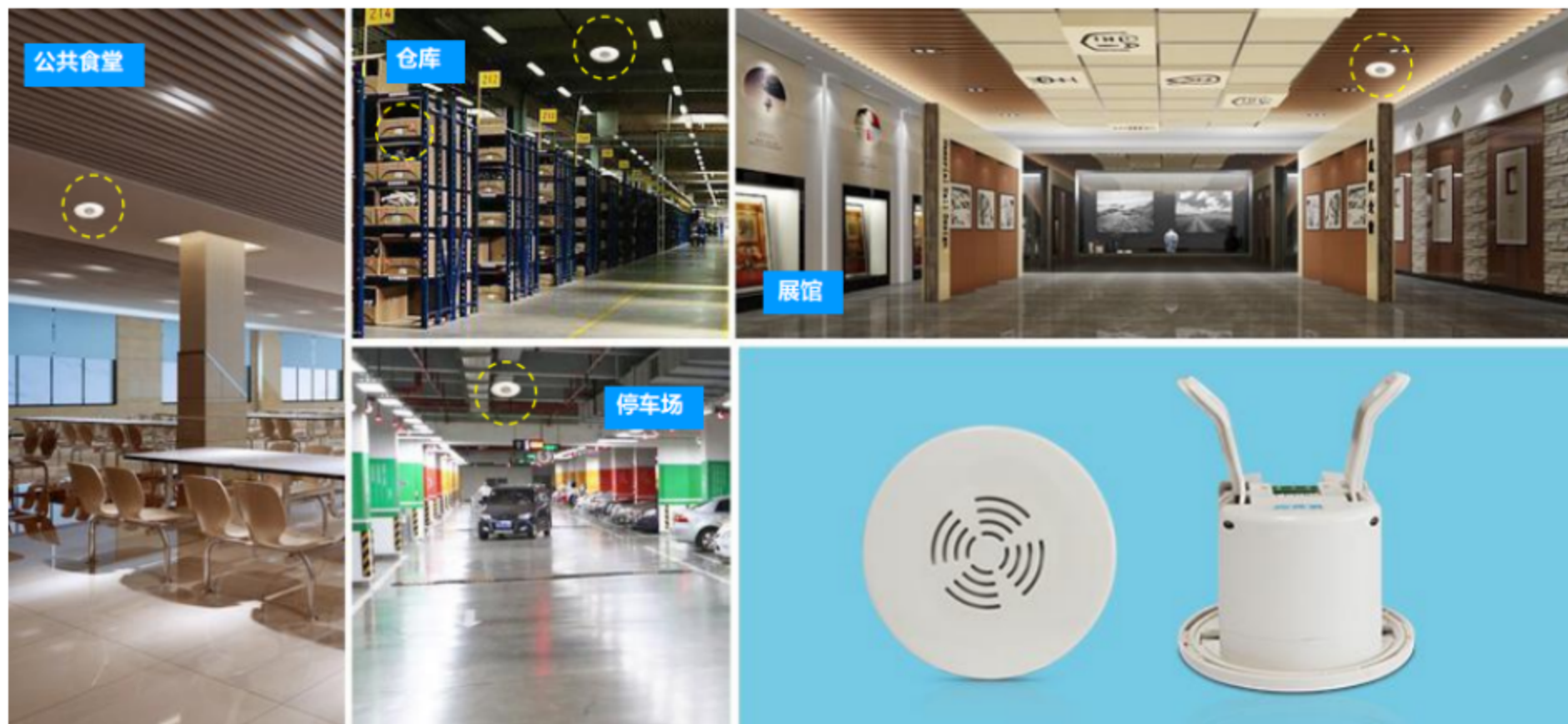
1、周围声响超过预设分贝值，开关自动打开；声响消失，开关延时预设时间后再自动关闭负载。闻声灯明，声去灯灭！延时时间 10 秒-60 分钟，用户可自行调节。

2、用户可自行调节工作照度，选择开关仅在晚上工作或白天晚上都工作。光线达到用户设定的亮度值，开关保持关闭，不受声音控制；光线暗时，开关方能闻声触发，节电能力更强。

- 3、超薄圆形面板吸顶设计，尽显时尚。夹扣式结构，可直接嵌入天花板内，美观大方；也可配以专用的底座安装在天花板上，无需墙顶开孔，安装方便，节能省电。
- 4、负载类型：可支持各类负载。适用于白炽灯、节能灯、日光灯及大部分 LED 等各种照明设备及其他负载。
- 5、独特的防干扰电路设计，较同类产品具更强的抗干扰能力。
- 6、高阻燃级别 ABS 原材料，国际标准 ROHS 生产线，ISO9001 质量管理体系，安全可靠，品质保证。

二、产品用途

本产品广泛应用在走道、门厅、洗手间、电梯口、停车场、养殖场等许多一般公共场所；将灯具或安防等设备连接在开关上，即实现了闻声即开、声去延时关闭的智能开关功能，所能控制的设备众多，如：白炽灯、日光灯、荧光灯、格栅灯、各类 LED 灯、风机、排风扇、防盗设备等。



图一 产品适用场景示意图

三、产品实拍图



图二 产品正面结构



图三 产品侧面结构



图四 产品背面结构

四、性能参数

电压	220~240V/50or 60Hz	工作温度	-20℃~55℃
负载功率	BRT-880：800W(Max) BRT-881：2000W(Max)	相对湿度	Non-condensing 20-90%
安装孔距	68 mm	启动音量	60-75dB
开关尺寸	直径：77mm	开关净重	115g
接线方式	火零线接入	工作光感及延时	可调

五、设计亮点

吸顶式声光控智能开关，功率大、设计紧凑、工艺精湛，尤其是超薄圆形外观，尽显时尚；夹扣式设计，严谨精致，不会氧化锈蚀断裂；可直接嵌入天花板内，美观大方。尤其是其独特的抗干扰设计，工作更加稳定。

1、外观设计：



超薄椭圆形吸顶设计，尽显时尚。360 度全方位检测，不留任何死角。

图五



采用高强度柔韧性材料，不易断裂，抗摔打性强，外观光滑精细，色泽恒久不变。

图六

2、夹扣式外形设计：



夹扣式外形设计，可直接嵌入天花板内部，操作简易，便于安装，便于拆卸。

图七

六、使用说明及操作指南

延时时间和光感调节方式示意图：



延逆时针方向轻微旋转开关面盖。

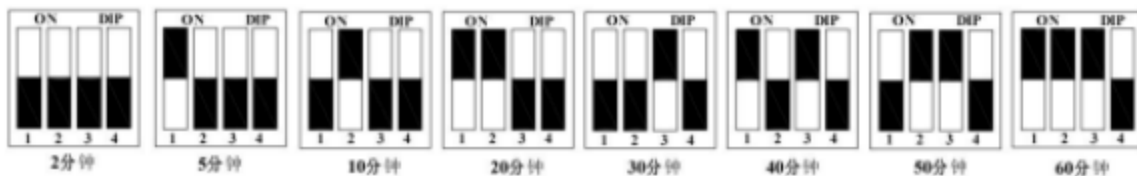


如图所示，待面盖旋转到一定位置后，即可取下开关面盖。



“工作光感度”调节旋钮

“延时时间”调节旋钮



时间和拨码位置对照图

BRT-880 延时时间调节

调节方式及注意事项:

1. 请勿带电安装，严禁负载短路，严禁超功率范围使用；

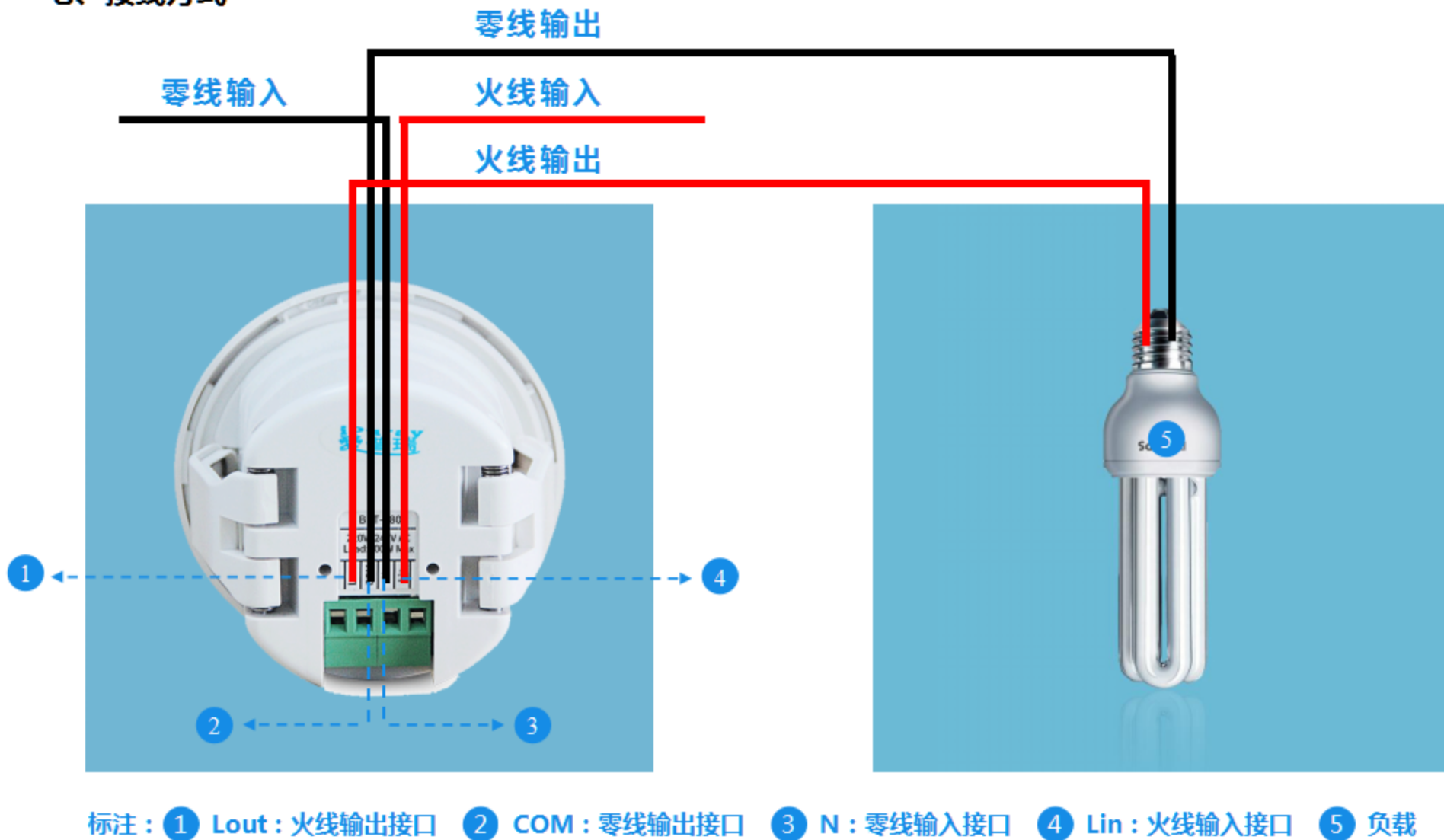
2. 调节光感与延时时间电位器请小心轻拧，以防拧转过度；

（特别提示：旋钮调节范围只有一个扇面，并非 360 度，请用小一字批轻轻调节，不可大力，以免损坏电位器）

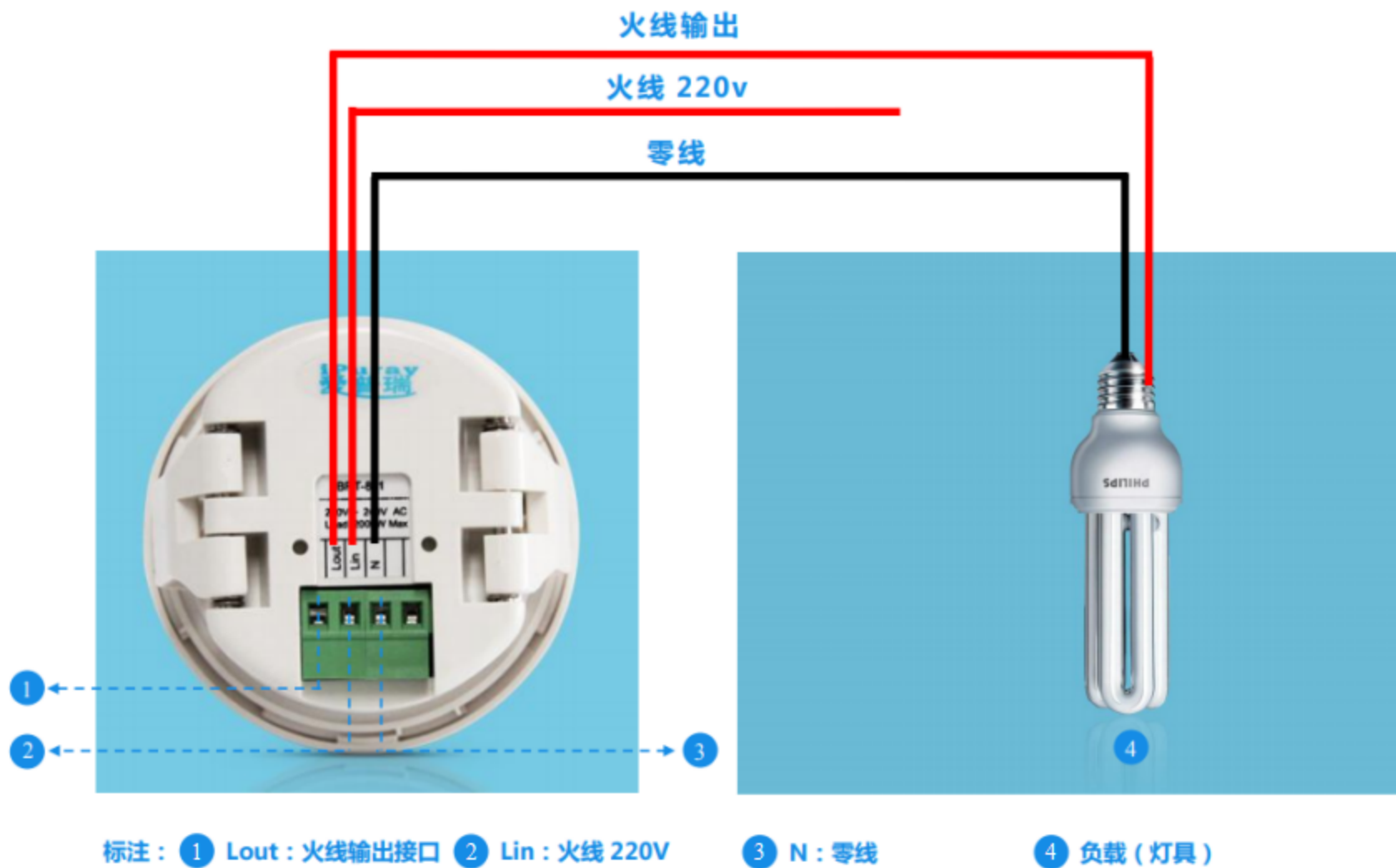
3. 工作照度调节：逆时针调节旋钮至“一”位置时，光感值最小，此时只能在较暗或很暗的环境中开关才能工作；
顺时针方向调至最大时，开关白天晚上都工作。

4. 延时时间调节：BRT-800 延时时间最短 10 秒，顺时针调整延时电位器最大时延时时间最长 15 分钟。BRT-881 通过拨码开关根据对照图可精确设置延时时间 2-60 分钟。

七、接线方式



BRT-880 接线图



BRT-881 接线图

八、安装指南

吸顶声控开关安装方式通常有如下两种：

1) 直接安装在天花板上：

第一步：无需开孔，在硬顶板上钻两个螺丝孔，将开关专用底座用螺丝固定在墙顶；第二、三、四步：将开关放入固定底座中（如图所示）。



备注：此方法适用于在天花板上不便开孔的环境，但须另配爱普瑞专用底座。

2) 嵌入天花板内部:

具体步骤如下：第一步在天花板上开一个直径为 68mm 的洞；第二、三步直接将开关嵌入洞中；第四步开关夹扣将紧紧贴在天花板上（如图所示）



备注：此安装方法需在天花板上打孔，用户可以根据自己天花板情形进行选择。

九、订购及定制

生产制造商：深圳市亚晔实业有限公司

地址：深圳市龙岗区坂田亚洲工业园 10 栋

电话：0755-89748200/89748211

传真：0755-89748778/89748226

邮箱：sales@a-brt.com

网址：www.a-brt.com

国内总经销：深圳市爱普瑞电器有限公司

地址：深圳市龙岗区天安云谷 3 栋 B 座 1404

电话：400-8869707 0755-89345733 / 83627400

传真：0755-83627400

邮箱：sales@ipuray.com

网址：www.ipuray.com